

GLIX

Návod lepení samolepek

Co budete potřebovat?

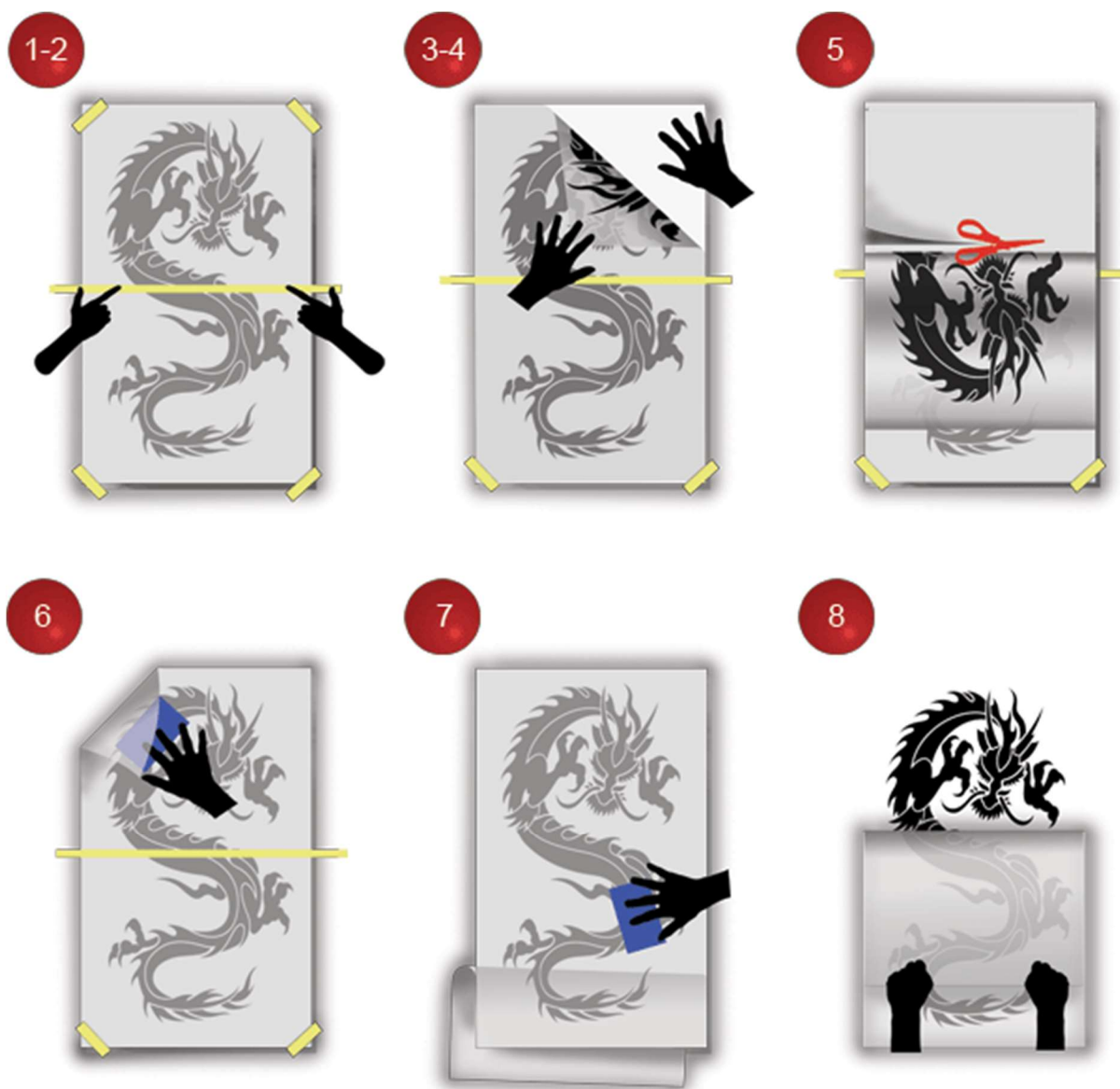
- Lepící páska (součástí balení)
- Přenosová stěrka (u složitějších motivů součástí balení, případně lze použít platební či věrnostní kartu)
- Nůžky

Vaše samolepka se skládá ze tří vrstev, jak můžete vidět na obrázku níže:



- A - Přenášečí papír
- B - Podkladový papír
- C - Vinylová samolepící fólie

Před lepením se ujistěte, že místo pro Vaši samolepku je čisté a suché. Případně očistěte vlkou houbičkou a nechte uschnout.



1. Přiložte samolepku na vybraný povrch tak, aby průhledný přenosový papír byl směrem k Vám. Nalepte lepicí pásku do rohů.
2. Lepicí pásku nalepte přes celou samolepku zhruba v půlce.
3. Opatrně odlepujte přenášečí papír v horní části samolepky od podkladového papíru.

- 4.** Kontrolujte, zda vinylová samolepka drží na přenášecím papíru a pokračujte až k lepicí pásce.
- 5.** Odstříhňte podkladový papír v horní části samolepky.
- 6.** Pomocí přenášecí stěrky (kreditná či jiné karty) pomalu nalepte samolepku na zeď tak, aby jste odstranili případné bublinky. (Začněte uprostřed a vyvádějte bublinky ke kraji)
- 7.** Počkejte pár minut až lepicí část pořádně přilne ke stěně. Poté odlepte lepicí pásku a odstraňte podkladový papír ve spodní části samolepky postupem v bodě 5 a 6.
- 8.** Počkejte 10 minut a pak opatrně sejměte přenášecí papír tak, aby samolepicí fólie zůstala na stěně. Případně dané místo znovu přejděte kartou.

A je hotovo!