

# GLIX

## Autocolante de perete manual

### De ce veți avea nevoie?

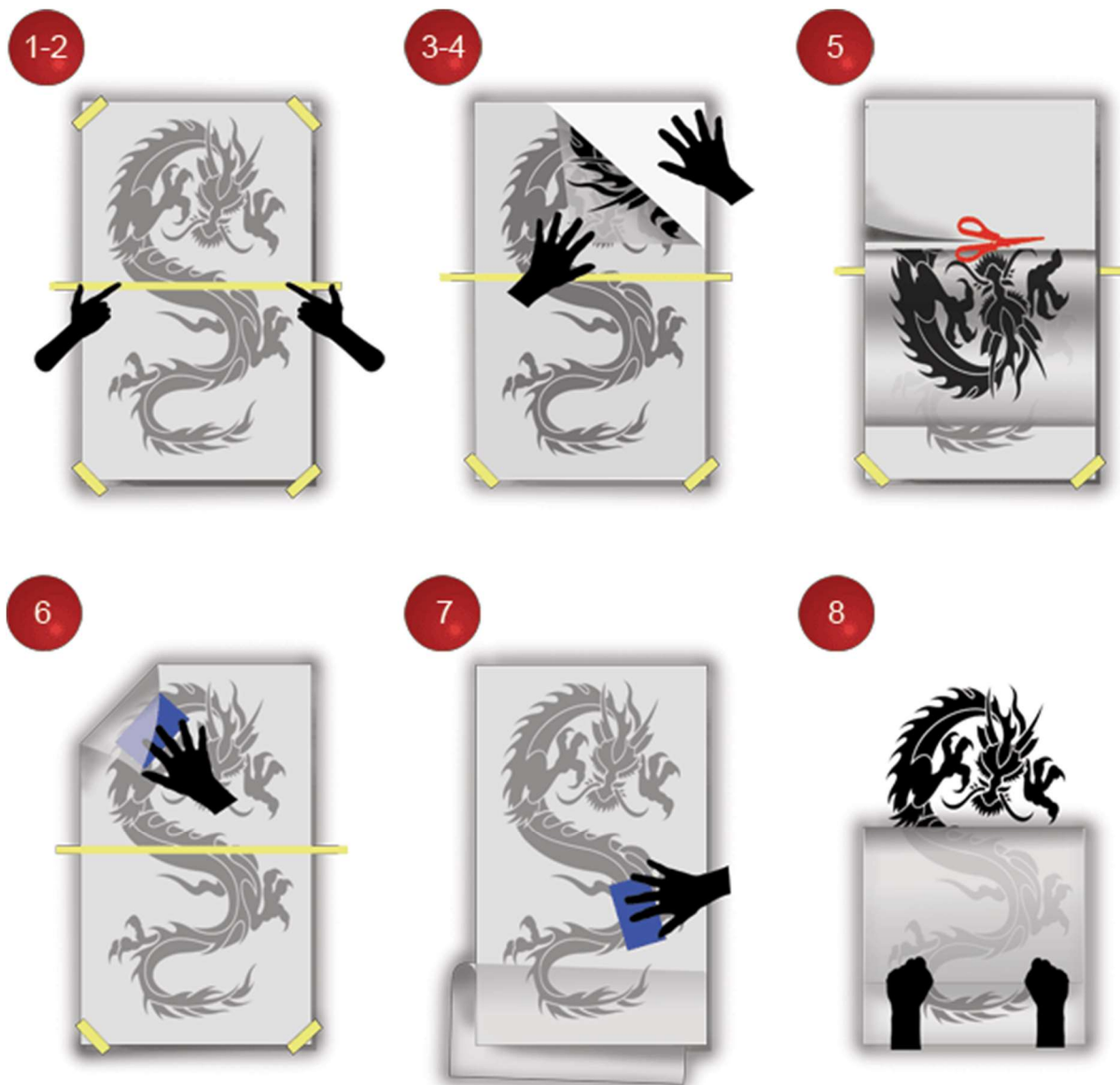
- Bandă adezivă
- Racletă pentru transfer (la modelele mai complicate este inclusă în pachet, dcă nu, puteți folosi un card)
- Foarfecă

Vaše samolepka se skládá ze tří vrstev, jak můžete vidět na obrázku níže:



- A - Hârtie de transfer
- B - Hârtie suport
- C - Folie de vinil autoadezivă

Înainte de lipire, asigurați-vă că locul pe care doriți să lipiți autocolantul este uscat și curat. Eventual ștergeți cu un burete mare, curat și lăsați să se usuce. Autocolantul dvs conține trei straturi, după cum puteți vedea în imaginea de mai jos:



1. Plasați autocolantul pe suprafața selectată astfel, încât hârtia de transfer transparentă să fie orientată spre dvs. Lipiți cu banda adezivă în colțuri.
2. Aplicați banda adezivă de sus până jos, peste toată suprafața autocolantului, aproximativ la jumătate.
3. Desprindeți ușor hârtia de tranfer din partea superioară a autocolantului, de pe hârtia de suport
4. Tăiați hârtia de suport, în partea de sus a autocolantului.

**5.** Cu ajutorul racletei de transfer (sau a unui card) încet lipiți autocolantul de perete în așa fel, încât să îndepărtați eventualele bule de aer. (Începeți de la mijloc și împingeți bulele de aer către margini)

**6.** Așteptați câteva minute până partea autocolantă se așează perfect pe perete. După care dezlipiți banda adezivă de la mijloc și îndepărtați hârtia de suport din partea de jos a autocolantului, urmând pașii din punctul 5 și 6.

**7.** Așteptați 10 minute, după care îndepărtați ușor hârtia de transfer, în așa fel, încât folia autoadezivă să rămână pe perete. Eventual mai treceți odată cu racleta, sau cardul peste suprafața dată.

Și gata!